



MÜGRO MIX(K)+

Dynamisches Schaummischsystem

Einsatzbereiche des MÜGROMIX(K)+

- Displayanlagen
- Kaschieranlagen
- Hülsenwickelanlagen
- Kantenschutzanlagen



Warum Schäumen



Der Wunsch Kleber einzusparen geht einher mit dem Wunsch den Wasseranteil im Kleber zu reduzieren. Dadurch würde neben einer Produktionskostenreduzierung auch die Abbindezeit und Planlage begünstigt werden.

Mit den heutigen Auftragsanlagen ist der Klebervolumenanteil und somit der Klebermasseaufrag oft nicht auf das notwendige Minimum zu reduzieren. Ältere Anlagen sind davon noch stärker betroffen.

Um dieses Ziel dennoch zu erreichen, müsste ein „Füllmaterial“ gefunden werden, welches zum einen o.g. Anforderungen erfüllt und zum anderen preisgünstig ist.

Luft stellt ein ideales „Füllmaterial“ dar.

Mit dem MÜGROMIX(K)+ wird die Luft mittels eines dynamischen low-shear Mischkopfes produktschonend in den Klebercompound eingemischt.

Dadurch kann mit der Auftragsanlage das gleiche Volumen massereduziert auf das zu verklebende Produkt aufgetragen werden.

Durch die einfache Einstellmöglichkeit des Schaumgewichtes am MÜGROMIX(K)+ lässt sich der Kleberanteil einfach auf das notwendige Minimum reduzieren und somit auf das zu verklebende Produkt und den verwendeten Kleber anpassen.

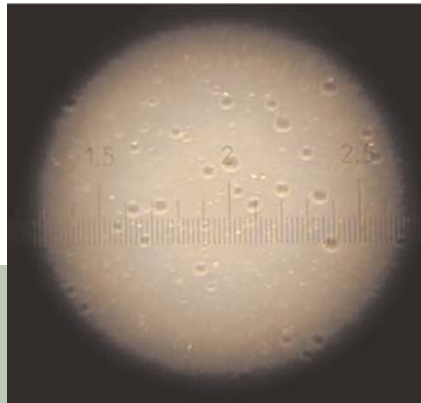
Je nach Anwendungsgebiet wird Kleber von 15-40% eingespart und der Feuchtigkeitsanteil bis zu 10% r.F. reduziert. Dadurch verbessert sich die Planlage, wovon die Folgeprozesse (Drucken, Schneiden, Stanzen) erheblich profitieren.

Durch Verkürzung der Abbindezeit können ggf. Trocknungskosten gesenkt und/oder die Produktionsgeschwindigkeit erhöht werden.

Mit dem MÜGROMIX(K)+ können Kleber wie PVA, PVAC, Latex, Wasserglas u.ä. aufgeschäumt werden. Alle namhaften Kleberhersteller bieten heute schaumfähige Kleber an.

Arbeitsweise

- Der MÜGROMIX(K)+ wird mittels einer SIEMENS SPS der 300er Serie gesteuert und geregelt.
- Produktionsparameter lassen sich einfach und schnell anpassen und überprüfen.
- Modernste Sensoren erfassen kontinuierlich den Produkt- und Luftdurchsatz und gewährleisten somit ein genaues Schaumgewicht.
- Eine Anbindung an ein übergeordnetes Prozeßsystem ist möglich.

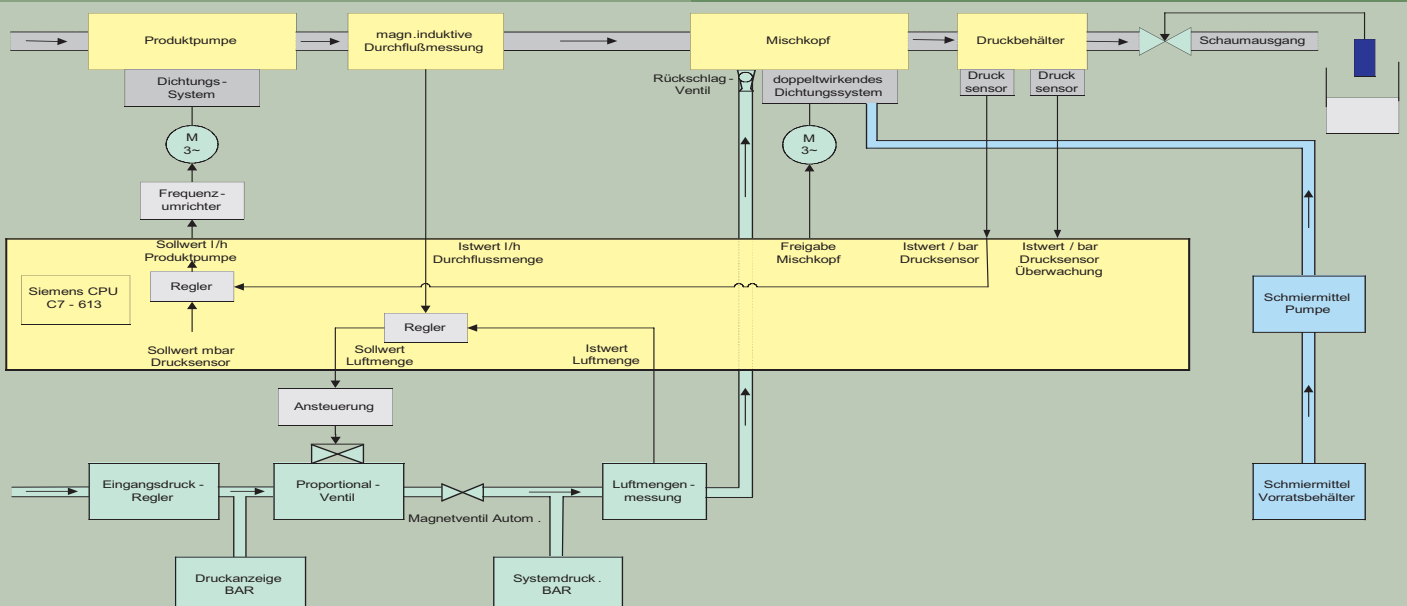


Macroaufnahme:
 PVAc - Kleber
 20% Luftanteil
 Schaumporen <80µm

Integration

- Der MÜGROMIX(K)+ ist einfach in die bestehende Auftragsanlage zu integrieren.
- Die derzeit verwendete Pumpe (Kolben-, Membran- oder Schlauchpumpe) wird durch den MÜGROMIX(K)+ ersetzt. Der MÜGROMIX(K)+ nutzt dabei die bestehende Niveauautomatik Ihrer Auftragsanlage.
- Der MÜGROMIX(K)+ passt sich automatisch an die Abnahmemenge an. Dadurch ist eine kontinuierliche Produktion gewährleistet, welche das Schaumbild erheblich begünstigt.
- Der integrierte Schaumpeicher puffert Abnahmespitzen ab, so dass in Verbindung mit den hohen Leistungsreserven des MÜGROMIX(K)+ eine Anbindung an mehrere Auftragsanlagen mit einem MÜGROMIX(K)+ möglich sind.

Funktionsdiagramm



Technische Daten

• Produktdurchsatz *	max. 1000 kg/h	• Abmessung (L/B/H) **	1500/800/870 mm
• Produktdichte *	1000 - 1300 g/l	• Spannungsversorgung	400 V/50 Hz
• Produktviskosität *	max. 4000 mPa*s	• Leistungsaufnahme **	max. 3,0 kW
• Schaumgewicht *	500 - 900 g/l		
• Mischkopfdrehzahl	300 U/min		
• Luftverbrauch	max. 1000 l/h		
• Gewicht **	ca. 350 kg		

* Die Daten beziehen sich auf die Standardausführungen. Maßgeblich sind die kundenbezogenen Rezepturen.

** Die Daten sind vom eingesetzten Mischkopftyp und der Anzahl der Additiv- bzw Feststoffeinheiten abhängig.

Vertreten durch:

Fortschritt durch technische Innovation

HEITEC Auerbach GmbH & Co.KG

Industriestrasse 26 · D-25469 Halstenbek

Telefon: +49 (4101) 81 928 -60 · Fax: +49 (4101) 81 928 -65

E-Mail: info@mst-heitec.de · Internet: www.mst-heitec.de